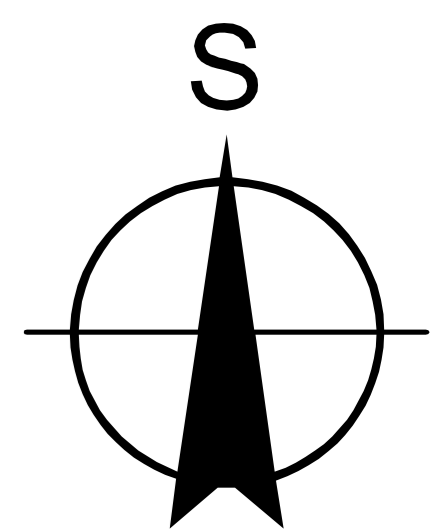
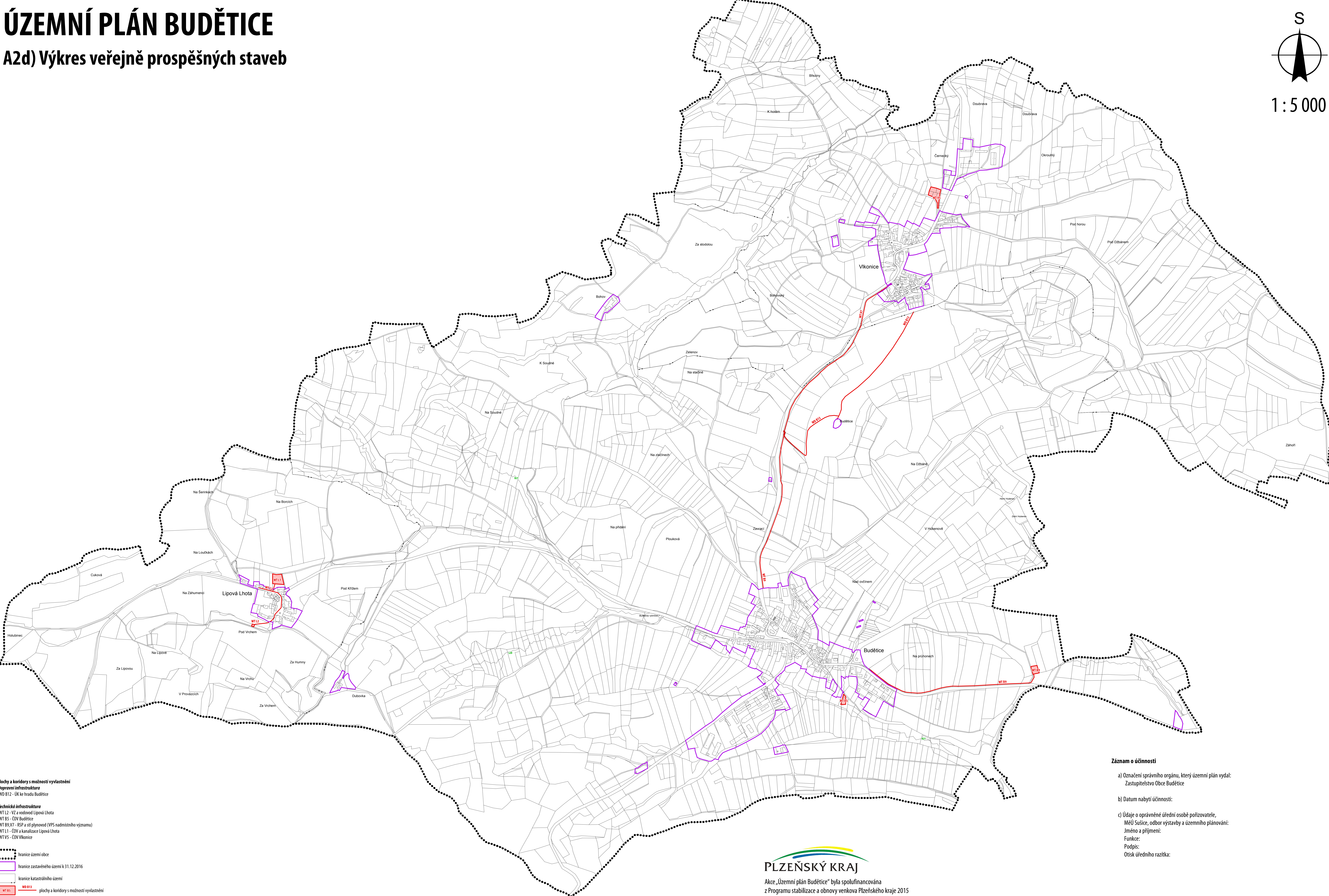


ÚZEMNÍ PLÁN BUDĚTICE

A2d) Výkres veřejně prospěšných staveb



1:5 000



Plochy a koridory s možností vyvlastnění
Dopravní infrastruktura
 WD B12 - Úk ke hradu Budětice

Technická infrastruktura
 WT L2 - VZ a vodovod Lipová Lhota
 WT B5 - ČOV Budětice
 WT B9, V7 - RSP a síl plynovod (VPS nadmístního významu)
 WT L1 - ČOV a kanalizace Lipová Lhota
 WT V5 - ČOV Vikonice

hranice území obce
 hranice zastavěného území k 31.12.2016
 hranice katastrálního území
 WT 85
 WT 89 plochy a koridory s možností vyvlastnění

Záznam o účinnosti

a) Označení správního orgánu, který územní plán vydal:
 Zastupitelstvo Obce Budětice

b) Datum nabytí účinnosti:

c) Údaje o oprávněné úřední osobě pořizovateli,
 MěÚ Sušice, odbor výstavby a územního plánování:
 Jméno a příjmení:
 Funkce:
 Podpis:
 Otisk úředního razítka: