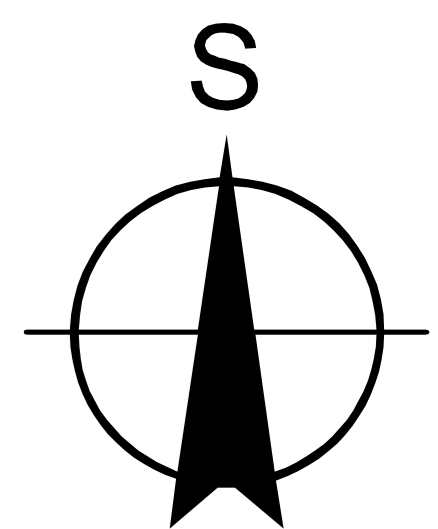


# ÚZEMNÍ PLÁN BUDĚTICE

## A2a) Výkres základního členění území



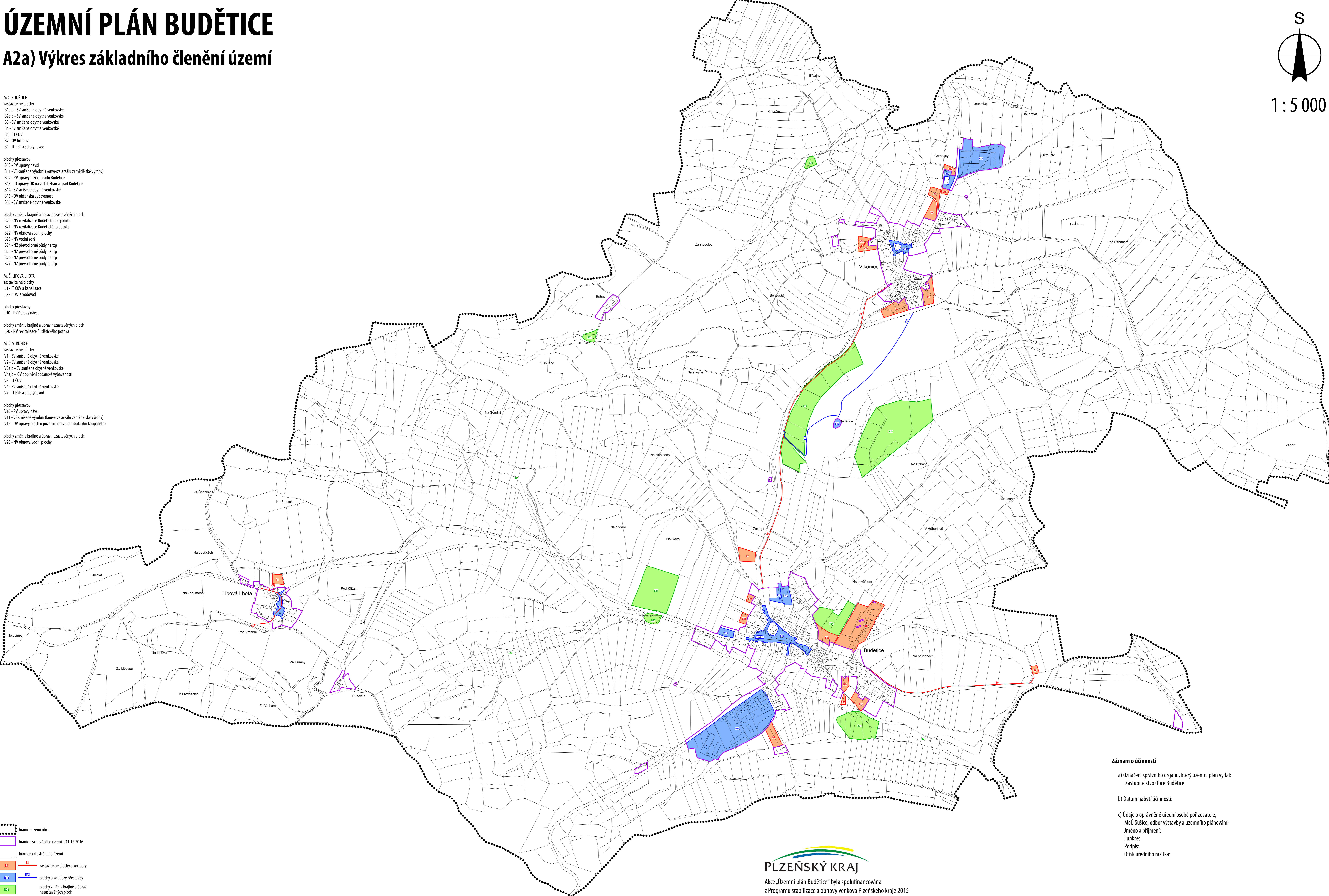
1:5 000

- M.Č. BUDĚTICE**  
 zastavitelné plochy  
 B1a,b - SV smíšené obytné venkovské  
 B2a,b - SV smíšené obytné venkovské  
 B3 - SV smíšené obytné venkovské  
 B4 - SV smíšené obytné venkovské  
 B5 - IT ČOV  
 B7 - OV hřbitov  
 B9 - IT RSP a stl plynovod
- plochy přestavby  
 B10 - PV úpravy návsi  
 B11 - VS smíšené výrobní (konverze areálu zemědělské výroby)  
 B12 - PV úpravy u zřt. hradu Budětice  
 B13 - IT úpravy ÚK na vrch Džbán a hrad Budětice  
 B14 - SV smíšené obytné venkovské  
 B15 - OV občanská vybavenost  
 B16 - SV smíšené obytné venkovské
- plochy změn v krajině a úprav nezastavěných ploch  
 B20 - NV revitalizace Budětického rybníka  
 B21 - NV revitalizace Budětického potoka  
 B22 - NV obnova vodní plochy  
 B23 - NV vodní zdroj  
 B24 - NZ převod orné půdy na ttp  
 B25 - NZ převod orné půdy na ttp  
 B26 - NZ převod orné půdy na ttp  
 B27 - NZ převod orné půdy na ttp

- M.Č. LIPOVÁ LHOTA**  
 zastavitelné plochy  
 L1 - IT ČOV a kanalizace  
 L2 - IT VZ a vodovod
- plochy přestavby  
 L10 - PV úpravy návsi
- plochy změn v krajině a úprav nezastavěných ploch  
 L20 - NV revitalizace Budětického potoka

- M.Č. VLKONICE**  
 zastavitelné plochy  
 V1 - SV smíšené obytné venkovské  
 V2 - SV smíšené obytné venkovské  
 V3a,b - SV smíšené obytné venkovské  
 V4a,b - OV doplnění občanské vybavenosti  
 V5 - IT ČOV  
 V6 - SV smíšené obytné venkovské  
 V7 - IT RSP a stl plynovod
- plochy přestavby  
 V10 - PV úpravy návsi  
 V11 - VS smíšené výrobní (konverze areálu zemědělské výroby)  
 V12 - OV úpravy ploch u požární nádrže (ambulantní koupaliště)
- plochy změn v krajině a úprav nezastavěných ploch  
 V20 - NV obnova vodní plochy

- hranice území obce  
 - - - - - hranice zastavěného území k 31.12.2016  
 - - - - - hranice katastrálního území  
 L3 - zastavitelné plochy a koridory  
 B10 - plochy a koridory přestavby  
 B20 - plochy změn v krajině a úprav nezastavěných ploch



**Záznam o účinnosti**

a) Označení správního orgánu, který územní plán vydal:  
 Zastupitelstvo Obce Budětice

b) Datum nabytí účinnosti:

c) Údaje o oprávněné úřední osobě pořizovatele,  
 MěÚ Sušice, odbor výstavby a územního plánování:  
 Jméno a příjmení:  
 Funkce:  
 Podpis:  
 Otisk úředního razítka: